



タダノ 高所作業車 スカイボーイ

# AT-121TG(R)型

仕 様 書

株式会社 タダノ

管理番号 JA-01

# AT-121TG(R)型 高所作業車

## 1. 作業装置主要諸元

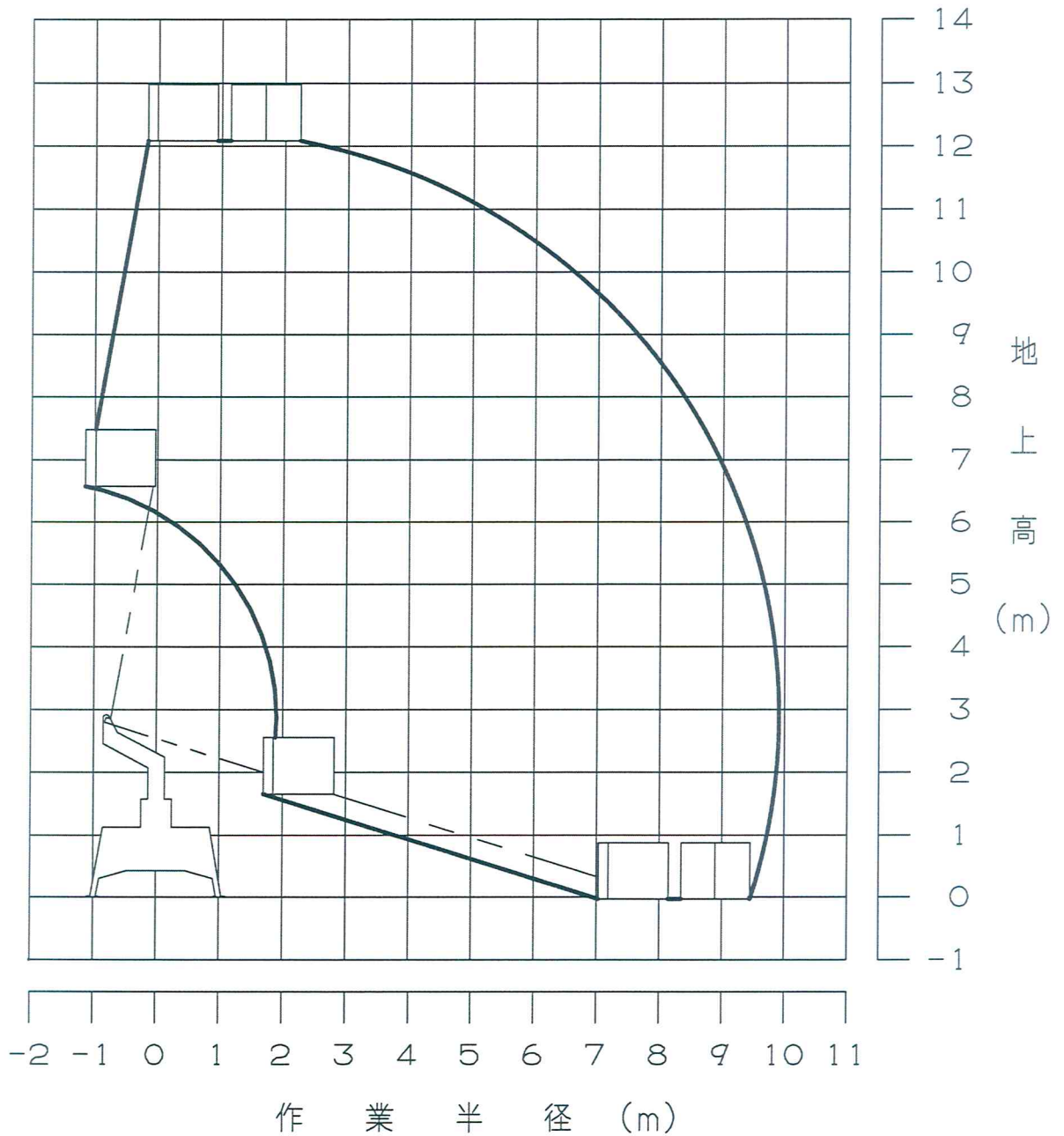
バスケット最大地上高		12.1 m
バスケット積載荷重		200 kg 又は 2 名
バスケット最大作業半径		9.9 m
バスケット内寸法	(長さ×幅×深さ)	0.7 m×1.0 m×0.9 m
バスケットスイング角度		左 104° ~ 右 104°
ブーム起伏角度		-17.5° ~ 80°
ブーム上げ速度		-17.5° ~ 80° /30 s
ブーム長さ		3.78 m ~ 9.37 m
ブーム伸ばし速度		5.59 m/28 s
旋 回 角 度		360° 連続
旋 回 速 度		1.0 min <sup>-1</sup> {rpm}
バスケット装置	バスケット	パイプ製バスケットまたは FRP 製バケット
	自動水平装置	複動油圧シリンダ
	スイング装置	電動モータ駆動歯車減速式
ブーム形式		3 段油圧同時伸縮式 箱形断面溶接構造
ブーム起伏装置		複動油圧シリンダ直押し式
ブーム伸縮装置		複動油圧シリンダ直押し式及びワイヤロープ式
旋 回 装 置		油圧モータ駆動ウォーム歯車減速式 ボールベアリング式
バスケット側リモコン装置		電気式 (有線)
アウトリガ	フロント	全油圧張り出し式 張出幅 2.04 m
	リ ヤ	全油圧張り出し式 張出幅 1.49 m

### 3. 作業範囲図

作業床最大地上高 12.1 m

最大作業半径 9.9 m

積載荷重 200kg又は2名



#### 注 意

1. 作業範囲は水平堅土上におけるもので、ブームのたわみは含んでいません。  
(バケットをスイングさせた時の状態を表しています)
2. 作業範囲は全周同一です。

車名・型式：日野 TPG-XZU600X  
 高所作業車型式：AT-121TG

 特種設備占有面積 = 4.83㎡  
 物品積載設備の床面積 = 1.42㎡

