

タダノ 高所作業車 スカイボーイ
AT-200TG型
仕様書

スペック番号 AT-200-2-00001

株式会社 タダノ

管理番号 JA-03

AT-200TG型 高所作業車

1. 作業装置主要諸元

バスケット積載荷重		200 kg又は2名
バスケット最大地上高		20.3 m
バスケット最大作業半径		13.7 m
バスケット内寸法		1.2 m×0.7 m×0.9 m
バスケットスイング角度		左 93° ~ 右 90°
ブーム起伏角度		-14° ~ 80°
ブーム上げ速度		-14° ~ 80° / 40 s
ブーム長さ		6.37 m ~ 18.91 m
ブーム伸ばし速度		12.54 m / 40 s
旋回角度		360° 連続
旋回速度		1 rpm
バスケット装置	バスケット	パイプ製
	自動水平装置	複動油圧シリンダ上下連動式
	スイング装置	電動モータ駆動歯車減速式
ブーム形式		4段油圧同時伸縮式 箱形断面溶接構造
ブーム起伏装置		複動油圧シリンダ直押式
ブーム伸縮装置		複動油圧シリンダ直押式及びワイヤロープ式
旋回装置		油圧モータ駆動ウォーム歯車減速式 ボールベアリング式
バスケット側リモコン装置		電気式(有線)
アウトリガ		全油圧式H型 箱形断面溶接構造 スライド・ジャッキ各個操作装置付 最大張出幅 3.7 m
油圧ポンプ		1連ギヤポンプ
作動油タンク容量		約 63ℓ
操作装置	バスケット部	旋回、ブーム伸縮、ブーム起伏、バスケットスイング、 エンジン始動・停止、アクセル、緊急停止、 非常用ポンプ、自動格納 〔AML限界、緊急停止、自動格納の各モニタ〕
	旋回台部	旋回、ブーム伸縮、ブーム起伏、バスケット水平調整、 アクセル、非常用ポンプ、緊急停止、自動格納、 非常スイッチ
	アウトリガ部	アウトリガ張出・格納、アクセル、エンジン始動・停止

安 全 装 置

過負荷防止装置 (AML)

音声警報装置

自動格納装置

起伏速度制御装置

旋回速度制御装置

車両・ブーム干渉防止装置

フットスイッチ (バスケット部)

手すりガード

操作レバーガード

非常用ポンプ

緊急停止装置 (表示灯付)

ジャッキインタロック装置

ブームインタロック装置

アウトリガインジケータ

油圧シリンダロック装置

油圧安全弁

水準器

装 備 品

作業灯 (バスケット部)

オートアクセル装置 (レバー操作に連動)

電源取入用配線 (定格100V-10A)

フレーム上荷台枠

積算計 (アワメータ)

標 準 付 属 品

盤木

タイヤ歯止め

工具

グリースポンプ

オ プ シ ョ ン

タッチスイッチ

安全ベルト

2. 車両主要諸元

いすゞキャリヤ

◎ キャリヤ

キャリヤ型式	KC-NPR71LV		
エンジン	型式	4HG1	
	総排気量	4,570 cc	
	最高出力	140 PS/3,200 rpm	
	最大トルク	34.0 kg·m/1,600 rpm	
変速機	前進6段、後退1段		
バッテリー電圧	24V		
燃料タンク容量	100ℓ		
乗車定員	3名		
タイヤ	前後	輪	215/85R16 120/118L LT
		輪	215/85R16 120/118L LT

◎ 寸法

全長	6,950 mm		
全幅	2,040 mm		
全高	3,250 mm		
軸距	3,365 mm		
輪距	前後	輪	1,665 mm
		輪	1,525 mm

◎ 重量 (標準)

車両重量	6,730 kg
車両総重量	6,895 kg

◎ 走行性能

最高速度	120 km/h (計算値)
登坂能力 (tanθ)	0.37 (計算値)
最小回転半径	5.9 m

◎ 装備品

エアコン
 スペアタイヤ
 純正フロアマット
 愛車セット
 工具

2. 車両主要諸元

三菱キャリヤ

◎ キャリヤ

キャリヤ型式	KC-FE648E		
エンジン	型式	4D35	
	総排気量	4.56l cc	
	最高出力	140 PS/3,200 rpm	
	最大トルク	34.0 kg·m/1,600 rpm	
変速機	前進6段、後退1段		
バッテリー電圧	24V		
燃料タンク容量	100ℓ		
乗車定員	3名		
タイヤ	前後	輪	205/85R16 117/115L LT
		輪	205/85R16 117/115L LT

◎ 寸法

全長	6,945 mm		
全幅	2,040 mm		
全高	3,200 mm		
軸距	3,350 mm		
輪距	前後	輪	1,665 mm
		輪	1,560 mm

◎ 重量 (標準)

車両重量	6,680 kg
車両総重量	6,845 kg

◎ 走行性能

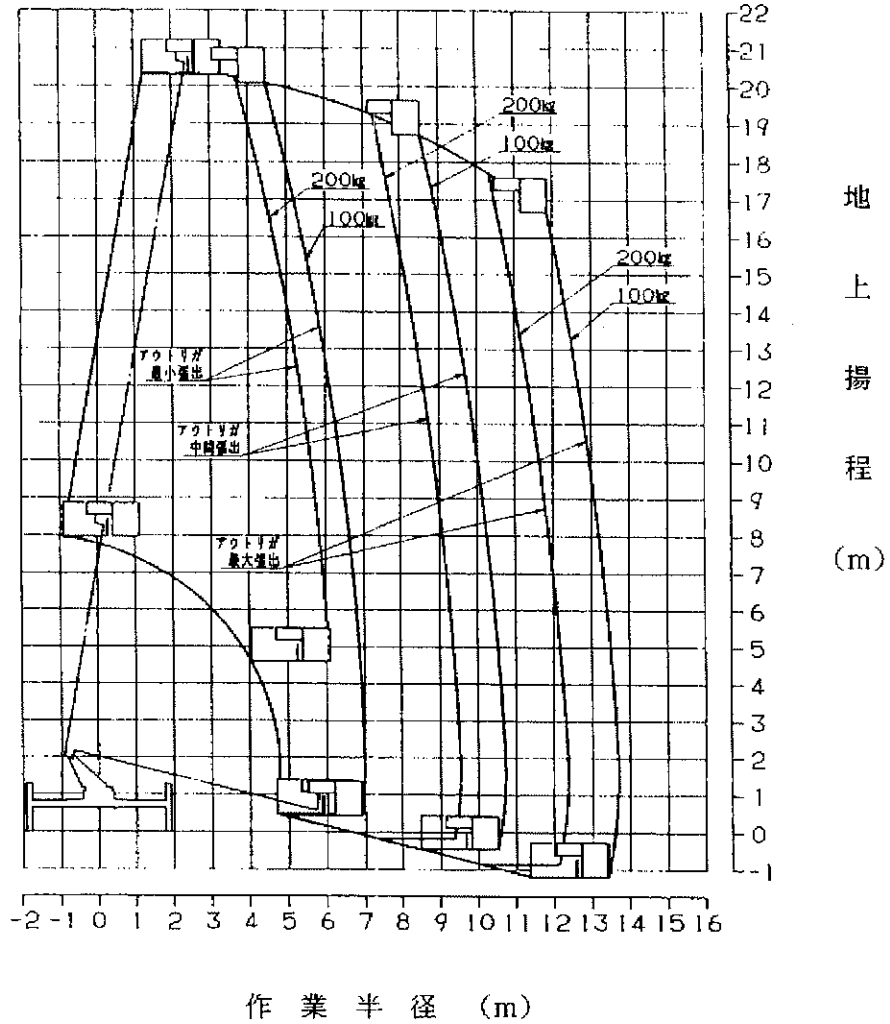
最高速度	125 km/h (計算値)	
登坂能力	(tanθ)	0.36 (計算値)
最小回転半径	5.9 m	

◎ 装備品

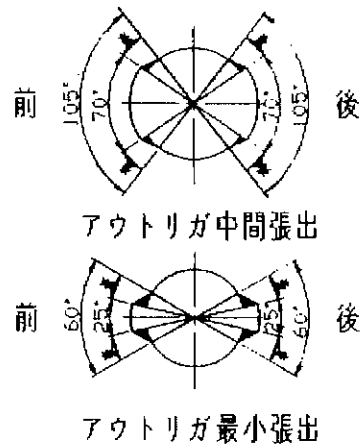
エアコン
 スペアタイヤ
 純正フロアマット
 愛車セット
 工具

3. 作業範囲図

積載荷重 200 kg又は2名

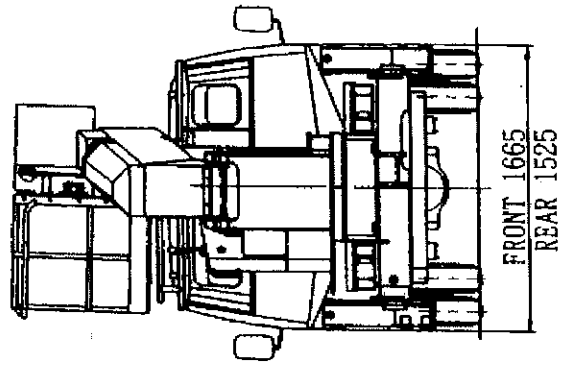
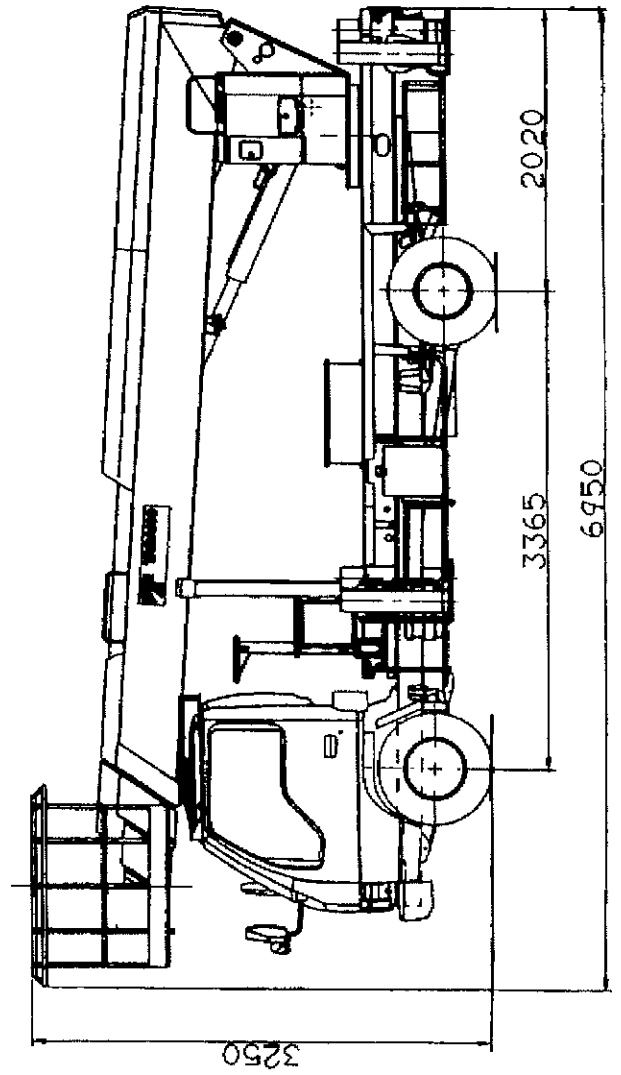
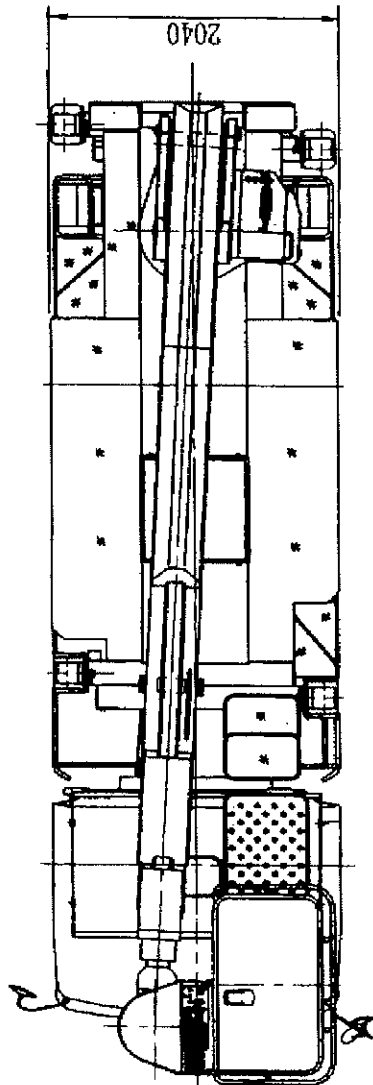


- (注) 1. 作業範囲は水平堅土上に於けるものでブームのたわみは、含んでいません。
2. アウトリガ最大張出時の作業範囲は全周同一です。
3. アウトリガ中間及び最小張出時の曲線はブーム側方における作業範囲を示します。前後方向はアウトリガ最大張出時と同じです。また ※ の間は、最大張出性能から中間あるいは最小張出性能まで連続的に変化します。



4. 外觀圖

いすゞ KC-NPR71LV



4. 外觀圖

三菱 KC-FE648E

