

タダノ　カーゴクレーン
TM-ZF303（H）型
（フック・イン方式）
仕　様　書

スペック番号　TM-30Z-3-302

株式会社 タダノ

管理番号　JA-05

TM-ZF303 (H) 型 カークレーン

1. 主 要 諸 元

クレーン容量	2.93 t × 2.6 m (4本掛)
最大作業半径	7.5 m
最大地上揚程	約 9.1 m (7トン車級架装時は約 9.2 m)
ブーム長さ	3.27 m ~ 7.7 m
ブーム伸ばし速度	4.42 m/13 s
旋 回 角 度	360° 連続
旋 回 速 度	2.5 rpm
ブーム起伏角度	1° ~ 78°
ブーム上げ速度	1° ~ 78° / 8 s
フック巻上げ速度	18 m/min (4層、4本掛)
ブーム形式	五角形3段油圧順次伸縮式
ブーム伸縮装置	複動油圧シリンダ直押式 2本
ブーム起伏装置	複動油圧シリンダ押上式
旋 回 装 置	油圧モータ駆動ウォーム・平歯車減速式 (ボールベアリング支持) 旋回自動ロック付
巻 上 装 置	油圧モータ駆動平歯車減速式 メカニカルブレーキ
ワイヤロープ	径 8 mm × 長さ 51 m 7 × 7 + 6 × WS (26)
フック格納装置	フック・イン (ブーム先端フック格納) 方式
アウトリガ	複動油圧シリンダ直押式 (手動引出し) 最大張出幅 3.4 m、中間張出幅 2.7 m、最小張出幅 2.0 m
油 圧 ポ ン プ	ギヤポンプ
作動油タンク容量	31 ℓ
アクセル方式	オートアクセル (操作レバー連動アクセル機構) 及び単独アクセル
安 全 装 置	荷重計、荷重指示計、巻過自動停止装置 (警報機能付)、P.T.O. 作動確認ランプ、玉掛けロープはずれ止め、警報ブザー、油圧安全弁、油圧シリンダロック装置

(注) 各速度は、無負荷、ポンプ吐出量 60 ℓ/min の場合の値を示します。

2. 空 車 時 定 格 総 荷 重 表

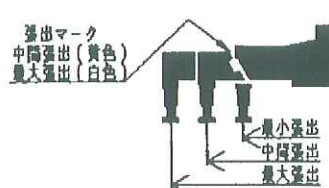
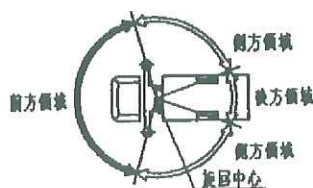
単位 (t)

単位 (t)

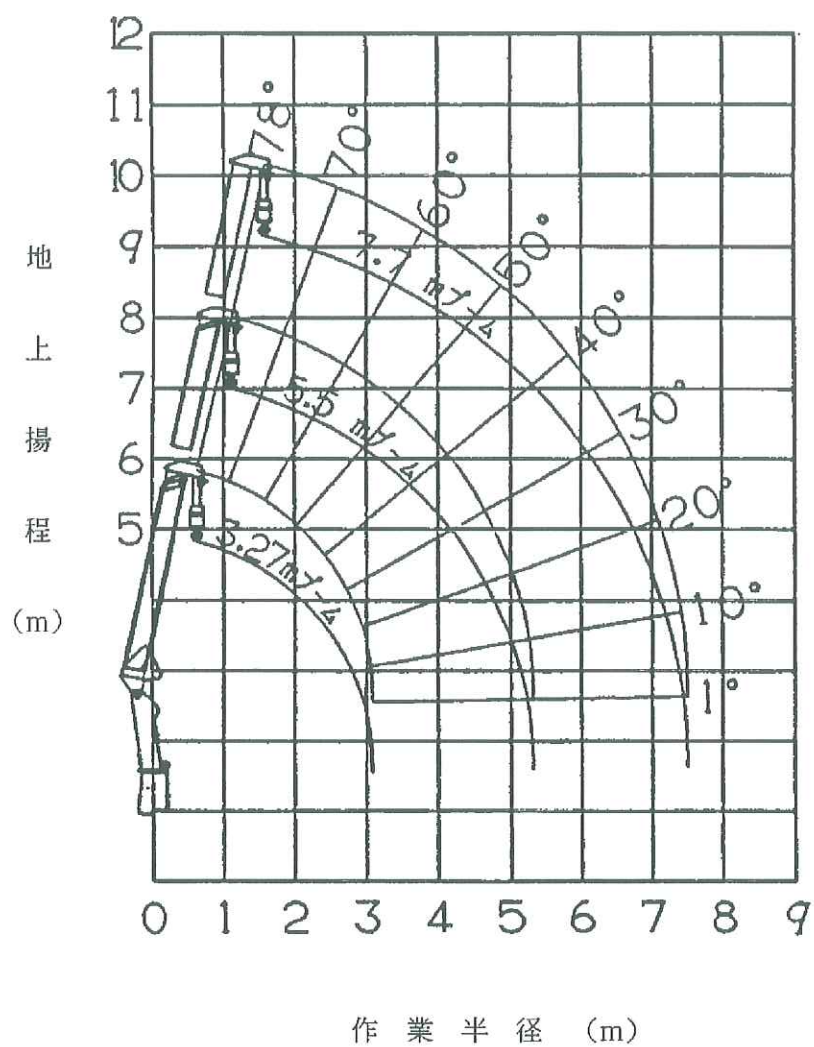
3.27mブーム, 5.5mブーム						
作業半径 (m)	空車時定格総荷重 (後方・側方吊り)					
	アウトリガ最大張出			アウトリガ最小張出		
	A	B	C	A	B	C
2.4 以下	2.93	2.93	2.93	1.38	1.38	1.28
2.6	2.93	—	—	1.18	—	—
2.7	—	2.68	2.38	—	1.13	1.08
3.0	2.13	2.03	1.88	0.93	0.93	0.88
3.5	1.58	1.53	1.38	0.73	0.73	0.68
4.0	1.25	1.18	1.13	0.58	0.58	0.53
4.5	1.05	0.98	0.93	0.48	0.48	0.43
5.0	0.90	0.83	0.78	0.43	0.43	0.38
5.3	0.83	0.78	0.73	0.38	0.38	0.33

7.7mブーム			
作業半径 (m)	空車時定格総荷重 (後方・側方吊り)		
	アウトリガ最大張出		
	A	B	C
2.7 以下	2.33	2.33	2.33
3.2	1.88	1.78	1.65
3.5	1.58	1.53	1.38
4.0	1.25	1.18	1.08
4.5	1.03	0.98	0.88
5.0	0.88	0.83	0.73
5.5	0.73	0.73	0.63
6.0	0.66	0.63	0.58
6.5	0.58	0.53	0.53
7.0	0.54	0.48	0.48
7.5	0.50	0.48	0.43

- (注) 1. 上表は、水平堅土上にアウトリガを使用してクレーンを水平に設置したときの性能であり、つり具等の重量 (フック重量 30 kg) を含んだ値を示します。
 2. 空車時定格総荷重は、クレーンの強度及び車両の安定度に基づいています。
 3. 上表の作業半径は、負荷時のたわみを含んだ実際の作業半径を示します。
 4. アウトリガ中間張出時は、アウトリガ最小張出の性能で作業してください。
 5. 前方領域で作業するときは、空車時定格総荷重の 25 %以下で作業してください。
 6. 各ブーム長さを少しでも超えたときは、次のブーム長さの性能で作業してください。
 7. 5.5 mを超えるブームの長さで作業するときは、必ずアウトリガを最大に張り出してください。
 8. 空車時定格総荷重は、架装車により異なります。
 (表のAは7トン車級及びホイールベース 4200 mm以上の車両、Bはホイールベース 3700 mm以上 4200 mm 未満の車両、Cはホイールベース 3700 mm未満の車両及びベッドレスキャブ車の場合を示します。)

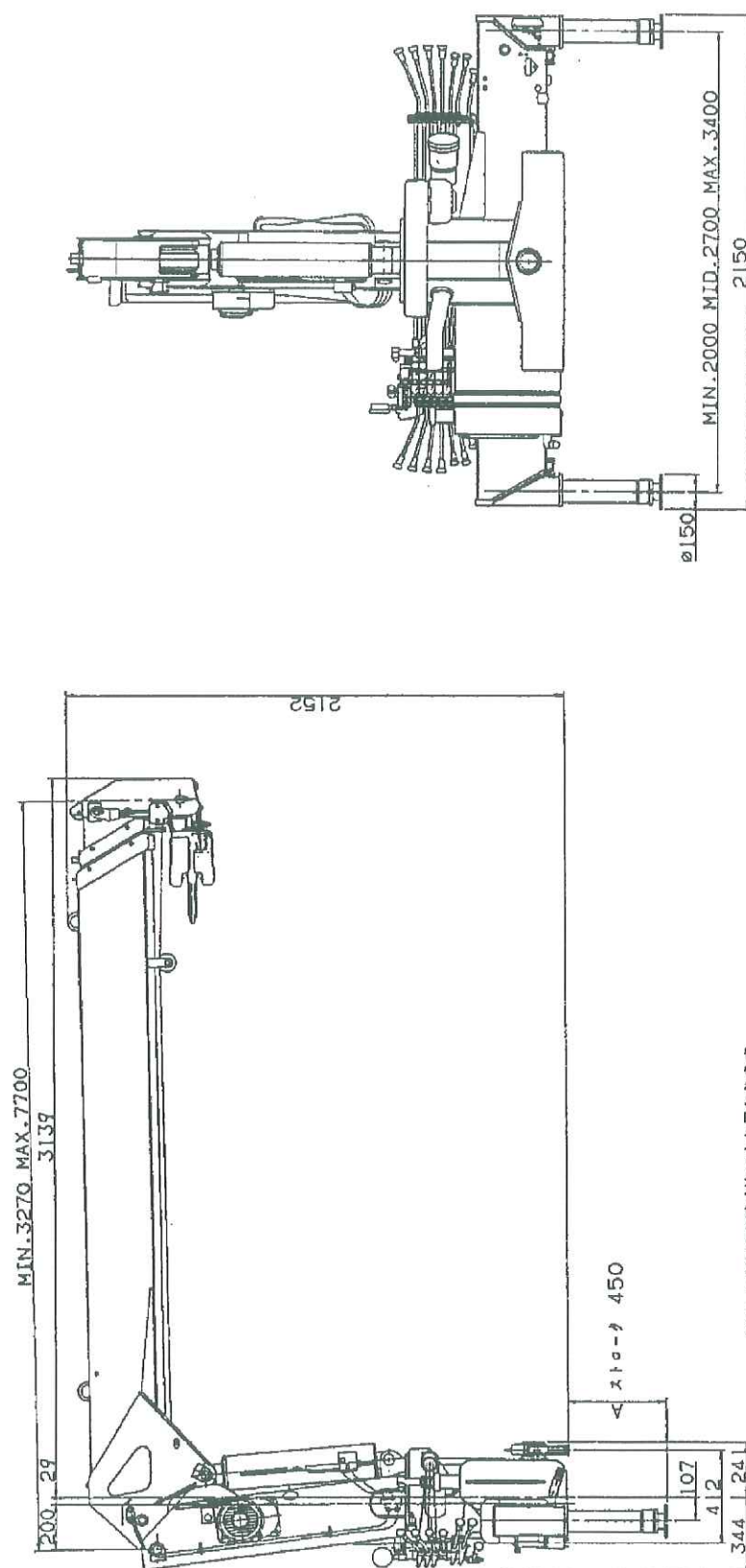


3. 作業半径 - 揚程図



(注) 本図はブームのたわみを含んでいません。

4. 外 観 図



(注) A寸法は実感寸法により異なります。
最小値 A min = 431 mm (7トン車組調整クレーンは631mm)